

## Xử lý chất thải rắn sinh hoạt



- Tận dụng
- Xử lý
- Thải bỏ

## GIẢM THIỂU VÀ TÁI CHẾ

- **GIẢM THIỂU CHẤT THẢI**
  - Tiết kiệm nguyên vật liệu
  - Thao tác đúng hướng dẫn sử dụng
  - Tận dụng tối đa chức năng vật dụng.
  - Tận dụng, tái sinh
- **TẬN DỤNG CHẤT THẢI**
  - Tái sử dụng: sử dụng nhiều lần.
  - Tái sinh, tái chế: tạo sản phẩm mới từ chất thải.
  - Phục hồi: tạo các tính chất như ban đầu của sản phẩm từ chất thải.

## Cơ sở lựa chọn phương pháp xử lý

---

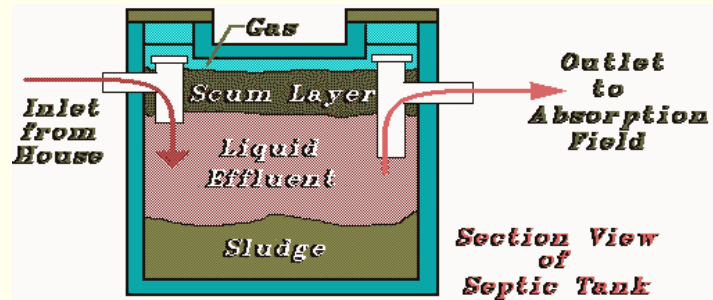
- Thành phần, tính chất chất thải rắn
- Tổng lượng thải cần xử lý
- Khả năng thu hồi sản phẩm và năng lượng
- Yêu cầu bảo vệ môi trường.

## Các công đoạn

---

- Xử lý sơ bộ
- Làm khô và khử nước
- Đóng rắn, ổn định
- Ủ phân
- Chôn lấp hợp vệ sinh
- Nhiệt phân

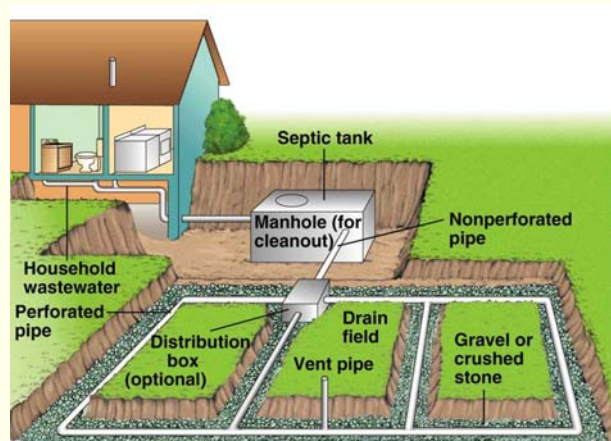
# Xử lý chất thải rắn tại chỗ



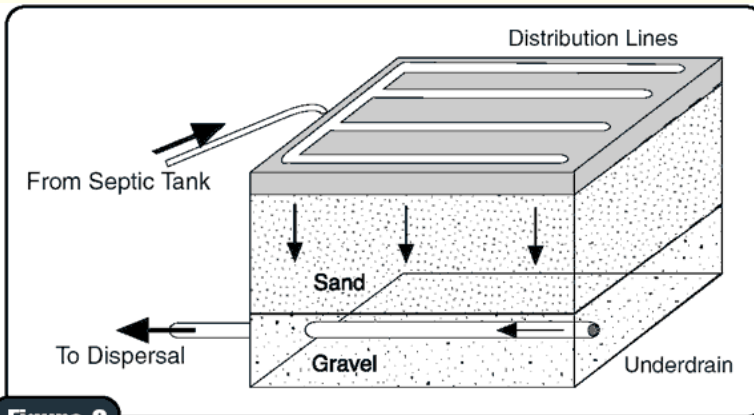
- Bể tự hoại – septic tank

# Nước sau bể tự hoại

- Phân phối nước sau bể tự hoại



# Nước sau bể tự hoại

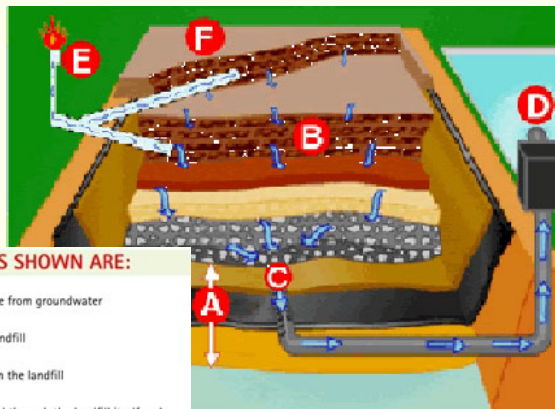


**Figure 3** Sand Filter

• Lọc

# Bãi chôn lấp - landfill

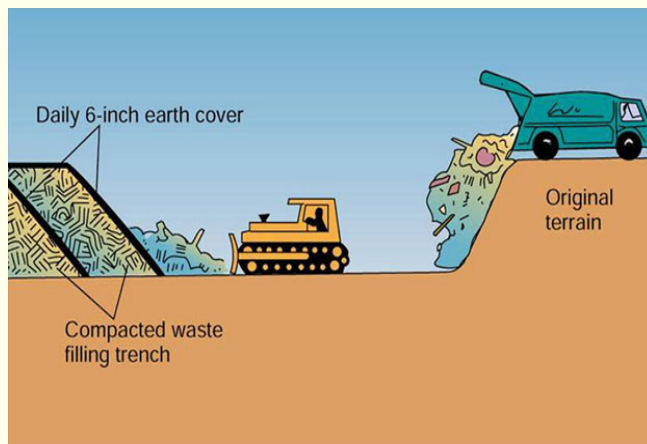
• Kết cấu bãi chôn lấp



THE BASIC PARTS OF A LANDFILL, AS SHOWN ARE:

- A** Bottom liner system - separates trash and subsequent leachate from groundwater
- B** Cells (old and new) - where the rubbish is stored within the landfill
- C** Storm water drainage system - collects rain water that falls on the landfill
- D** Leachate collection system - collects water that has percolated through the landfill itself and contains contaminating substances (leachate)
- E** Methane collection system - collects methane gas that is formed during the breakdown of rubbish
- F** Covering or cap - seals off the top of the landfill

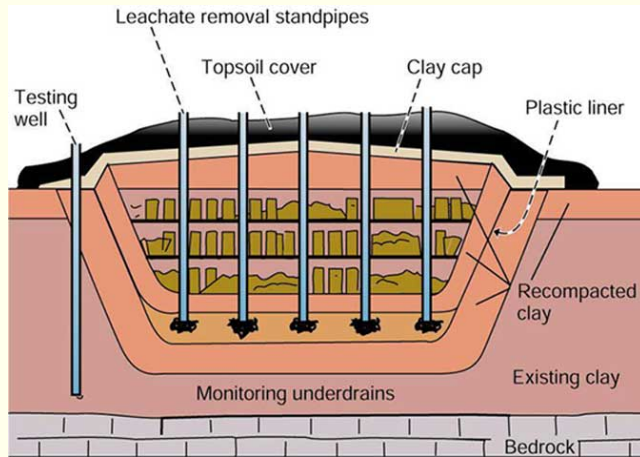
## Lót đáy - liner



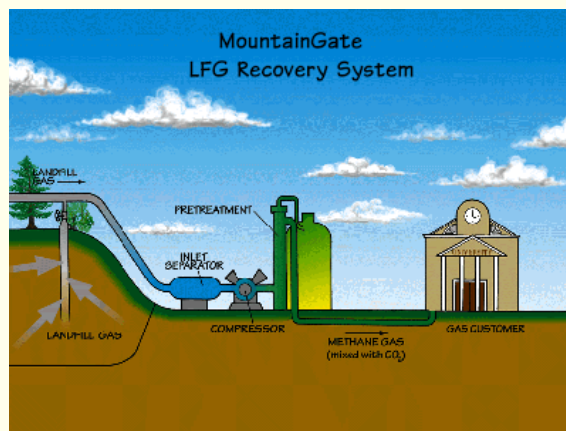
- Đổ rác vào bãi theo các lớp

# Giám sát bãi rác

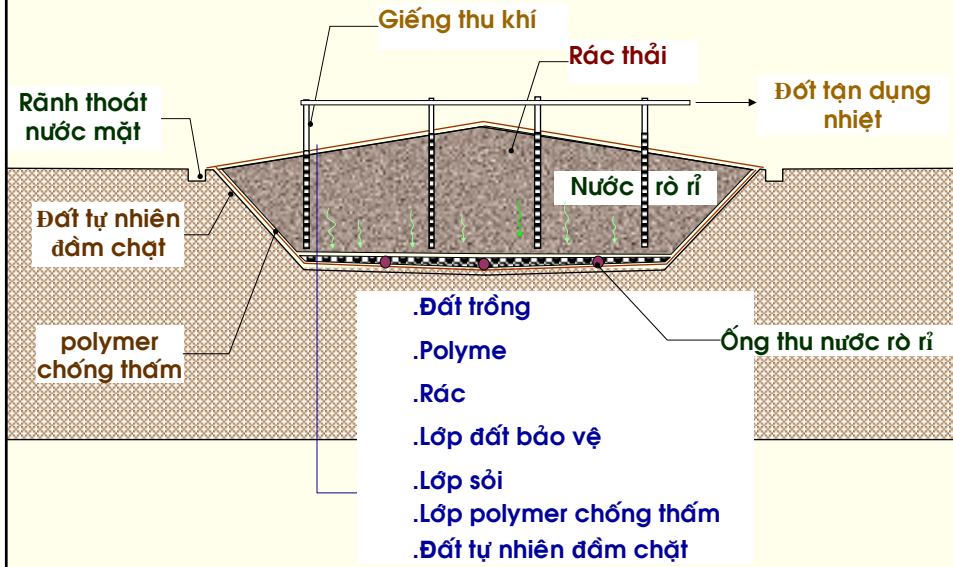
- monitoring



- Kiểm soát khí



## Bãi chôn lấp hợp vệ sinh – sanitary landfill



## Chôn lấp chất thải

- Chôn lấp là phương pháp lưu giữ chất thải trong một bãi và có phủ đất lên trên.
- Bãi chôn lấp hợp vệ sinh: được quy hoạch thiết kế, xây dựng để chôn lấp các chất phát sinh từ khu dân cư đảm bảo yêu cầu vệ sinh môi trường.

## Bãi chôn lấp - Bản chất

---

- kiểm soát sự phân hủy của chất thải rắn khi được chôn nén và phủ lấp bề mặt. Phân hủy sinh học → chất dinh dưỡng